

介護福祉士受験生に、嬉しい♡



受講料♡が…嬉しい♡

の実務者研修

専門実践♡教育訓練給付金を使ってみたら♡

初任者研修・ヘルパー2級 取得済みの方！

42000円 (実質負担額)

介護資格が無い方！

57000円 (実質負担額)

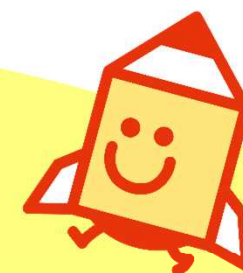


しかも…受験対策勉強会もセットで!!

★頑張っているあなたを応援♥制度★

「介護福祉士をめざす実務者研修」の**専門実践**教育訓練給付金制度
キャリア・アカデミーの「**実務者研修CAS**」が対象です。

給付率が**最高 70%** です！



第1回目の給付	50%	実務者研修修了後ハローワークへ申請
第2回目の給付	20%	介護福祉士資格取得後ハローワークへ申請

受講料

140,000円の場合 最高、**98,000円**が
【初任者研修・ヘルパー2級取得済の方】

190,000円の場合 最高、**133,000円**が
【介護資格のない方】

給付金として**戻ってきます！！**

★実務者研修コース★



嬉しい受講料!

給付金として戻る金額です
ぐ(＠へへ@)ノ

＼(〇〇)／

取得済み資格	タイプ別	スクーリング日数	研修期間	受講料 (基本)	追加受講料 (受験対策をセット する場合)	教育訓練給付制度 (最高給付額)		あなたの? 実質負担額 (給付金活用の場合)
						給付率	給付額	
基礎研修	CAL 実務者研修のみ	1日間	1か月間	40,000円	+46,000円	8,000円	一般(20%)	32,000円
ホームヘルパー1級	CAL 実務者研修のみ	6日間	4か月間 ~ 5か月間	80,000円	+46,000円	16,000円	一般(20%)	64,000円
ホームヘルパー2級	CAS 実務者研修+受験対策			140,000円	(0円)セット済み	98,000円	専実(70%)	42,000円
	CAL 実務者研修のみ			108,000円	+46,000円	21,600円	一般(20%)	86,400円
初任者研修	CAS 実務者研修+受験対策			140,000円	(0円)セット済み	98,000円	専実(70%)	42,000円
	CAL 実務者研修のみ			108,000円	+46,000円	21,600円	一般(20%)	86,400円
介護資格 無	CAS 実務者研修+受験対策			190,000円	(0円)セット済み	133,000円	専実(70%)	57,000円
	CAL 実務者研修のみ	155,000円	+46,000円	21,600円	一般(20%)	133,400円		

- ★教育訓練給付金制度：使用しない方（会社等での受講料支払又は雇用保険期間の短い方）は、給付金は戻りません。
- ★教育訓練給付金制度：一般(20%)対象者の方は、研修修了後にハローワークでの手続きを行い20%の給付額が戻ります。
- ★教育訓練給付金制度：専実(70%)対象者の方は、研修開始一か月まで迄に、ハローワークでの第1回の手続き(キャリアコン含む)を行い、研修修了後にハローワークで第2回目の手続き(受給手続き)を行い50%の給付金が戻ります。
直近の介護福祉士受験合格後、第3回目の手続き(受給手続き)を行い残り20%の給付金が戻ります。

★ 給付金の受給は、受講終了後の手続きとなります。



- ☆喀痰吸引等研修修了の方:上記受講料より、10,000円を値引き
- ☆振替補講無料! (*^^)v 急なお休みにも対応 安心の受講環境 (^^)♪

詳しくは、キャリア・アカデミー TEL:0598-30-6828



専門実践教育訓練給付金制度

対象者の方

① 【取得済資格】 介護職員初任者研修・ヘルパー2級・無資格の方

② 直近の受験日での受験資格(実務経験)がある方

③ 研修開講日までに、(不確かな方：ハローワーク窓口で確認できます。)

雇用保険の被保険者期間 2年以上の方

以前の受給(教育訓練給付金)から3年以上経過の方



④ ハローワークにて、**研修開始1ヶ月前までに**
「受給資格確認」等の手続きを完了の方

【受講資格がある方は、キャリアコンサルティングを受けます。】



⑤ 研修受講料が、受講生全額個人負担の場合

(受講料負担者が、会社等 受講生本人以外の場合は対象外です。)

詳しくは：ハローワークにてご確認ください。



給付率70%の 「専門実践教育訓練給付金」の 申請予定の方へ

★ご自身の「受給資格」があるのか不安な方は、ハローワークで確認が出来ます。

手続き順序

1. キャリア・アカデミーへ受講の申込
2. キャリアコンサルティングの予約
TEL： **059-273-6912**
(平日 8:30～17:15)
3. キャリアコンサルティングを受ける
4. ハローワークで「受講前の書類」を持参
完了ヽ(@^ー^@)ノ

★ハローワークでのお手続き！

- ① 「キャリアコンサルティング」を受ける日の予約
予約専用TEL：0598-273-6912
↓
(ジョブカードの作成)
- ② ハローワークにて、キャリアコンサルティングを受ける。
- ③ 担当ハローワークの教育訓練給付の窓口で、申請手続きを行う。
伝える事柄
・開校日 ・修了日 ・専門実践教育訓練給付の指定番号

- キャリア・アカデミー指定番号
- 実務者研修 介護福祉士養成実務者研修受験対策講座
(無資格者コース)
【2410022-2010011-7】
- 実務者研修 介護福祉士養成実務者研修受験対策講座
(初任者研修取得者コース)
【2410022-2010021-0】
- 実務者研修 介護福祉士養成実務者研修受験対策講座
(ヘルパー2級取得者コース)
【2410022-2010031-2】

お急ぎお問い合わせ下さいネ!!



お問い合わせ 【専門実践教育訓練給付金】

訓練前キャリアコンサルティング（ジョブ・カード作成支援）の予約・お問合せ

☎ 059-273-6912 （平日8時30分～17時15分受付）

キャリアコンサルティング会場・ハローワーク	実施曜日
ハローワーク松阪 松阪市高町493-6 松阪合同庁舎 1F TEL 0598-51-0860	水曜日
ハローワーク伊勢 伊勢市宮後1-1-35 MiralSE 8F TEL 0596-27-8609	木曜日
ハローワーク津 津市島崎町327-1 TEL 059-228-9161	平日毎日
ハローワーク伊賀 伊賀市四十九町3074-2 TEL 0595-21-3221	火曜日
ハローワーク尾鷲 尾鷲市林町2-35 TEL 0597-22-0327	お問合せ下さい
ハローワーク鈴鹿 鈴鹿市神戸9-13-3 TEL 059-382-8609	月曜日



時間 9:00～17:00の間で、約90分（ジョブカードを作成済みの場合）

