

介護福祉士受験生に、嬉しい♡



受講料♡が…嬉しい♡

の実務者研修

専門実践♡教育訓練給付金を使ってみたら♡

初任者研修・ヘルパー2級 取得済みの方！


42000円 (実質負担額)

介護資格が無い方！

57000円 (実質負担額)



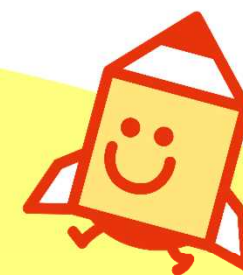
しかも…受験対策勉強会もセットで!!



★頑張っているあなたを応援♥制度★

「介護福祉士をめざす実務者研修」の**専門実践**教育訓練給付金制度
キャリア・アカデミーの「**実務者研修CAS**」が対象です。

給付率が**最高 70%** です！



第1回目の給付	50%	実務者研修修了後ハローワークへ申請
第2回目の給付	20%	介護福祉士資格取得後ハローワークへ申請

受講料

140,000円の場合 **最高、98,000円**が
【初任者研修・ヘルパー2級取得済の方】

190,000円の場合 **最高、133,000円**が
【介護資格のない方】

給付金として戻ってきます！！



専門実践教育訓練給付金制度

対象者の方

① 【取得済資格】 介護職員初任者研修・ヘルパー2級・無資格の方

② 直近の受験日での受験資格(実務経験)がある方

③ 研修開講日までに、(不確かな方：ハローワーク窓口で確認できます。)

雇用保険の被保険者期間 2年以上の方

以前の受給(教育訓練給付金)から3年以上経過の方



④ ハローワークにて、**研修開始1ヶ月前までに**
「受給資格確認」等の手続きを完了の方

【受講資格がある方は、キャリアコンサルティングを受けます。】



⑤ 研修受講料が、受講生全額個人負担の場合

(受講料負担者が、会社等 受講生本人以外の場合は対象外です。)

詳しくは：ハローワークにてご確認ください。



給付率70%の 「専門実践教育訓練給付金」の 申請予定の方へ

★ご自身の「受給資格」があるのか不安な方は、ハローワークで確認が出来ます。

手続き順序

1. キャリア・アカデミーへ受講の申込
2. キャリアコンサルティングの予約
TEL： **059-273-6912**
(平日 8:30～17:15)
3. キャリアコンサルティングを受ける
4. ハローワークで「受講前の書類」を持参
完了ヽ(@^ー^@)ノ

★ハローワークでのお手続き！

- ① 「キャリアコンサルティング」を受ける日の予約
予約専用TEL：0598-273-6912
↓
(ジョブカードの作成)
- ② ハローワークにて、キャリアコンサルティングを受ける。
- ③ 担当ハローワークの教育訓練給付の窓口で、申請手続きを行う。
伝える事柄
・開校日 ・修了日 ・専門実践教育訓練給付の指定番号

キャリア・アカデミー指定番号
実務者研修 介護福祉士養成実務者研修受験対策講座
(無資格者コース)
【2410022-2010011-7】

実務者研修 介護福祉士養成実務者研修受験対策講座
(初任者研修取得者コース)
【2410022-2010021-0】

実務者研修 介護福祉士養成実務者研修受験対策講座
(ヘルパー2級取得者コース)
【2410022-2010031-2】

お急ぎお問い合わせ下さいネ!!

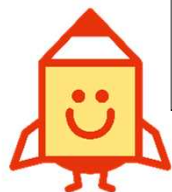


お問い合わせ 【専門実践教育訓練給付金】

訓練前キャリアコンサルティング（ジョブ・カード作成支援）の予約・お問合せ

☎ 059-273-6912 （平日8時30分～17時15分受付）

キャリアコンサルティング会場・ハローワーク	実施曜日
ハローワーク松阪 松阪市高町493-6 松阪合同庁舎 1F TEL 0598-51-0860	水曜日
ハローワーク伊勢 伊勢市宮後1-1-35 MiralSE 8F TEL 0596-27-8609	木曜日
ハローワーク津 津市島崎町327-1 TEL 059-228-9161	平日毎日
ハローワーク伊賀 伊賀市四十九町3074-2 TEL 0595-21-3221	火曜日
ハローワーク尾鷲 尾鷲市林町2-35 TEL 0597-22-0327	お問合せ下さい
ハローワーク鈴鹿 鈴鹿市神戸9-13-3 TEL 059-382-8609	月曜日



時間 9:00～17:00の間で、約90分（ジョブカードを作成済みの場合）

